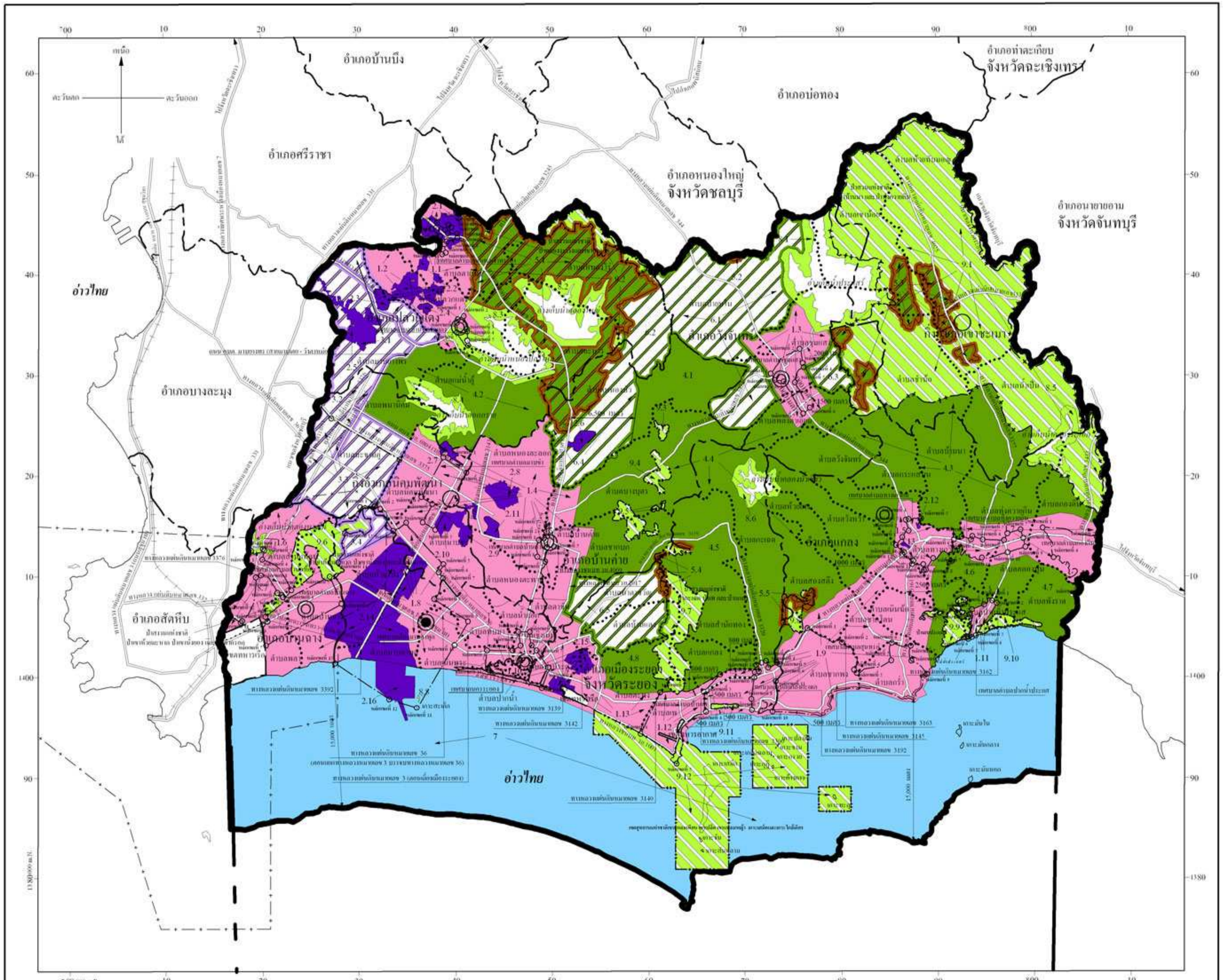


แผนผังกำหนดการใช้ประโยชน์ที่ดินตามที่ได้จำแนกประเภทท้ายกฎกระทรวง
ให้ใช้บังคับผังเมืองรวมจังหวัดระยอง

พ.ศ. ...

มาตราส่วน 1 : 250,000

0 5 10 20 กิโลเมตร



ผังเมืองรวมจังหวัดระยอง

เครื่องหมาย

- แนวเขตผังเมืองรวม
- - - เขตจังหวัด
- - - - เขตอำเภอ เขตกิ่งอำเภอ
- เขตตำบล เขตองค์การบริหารส่วนตำบล
- เขตเทศบาล
- ++-+-+ เขตปริมณฑลแห่งชาติ เขตอุทยานแห่งชาติ
- เขตวนอุทยาน เขตริมน้ำพันธุสัตวป่า
- - - - เขตทหาร
- . - . - - แนวเขตปลอดภัยราชการทหารแห่งกองทัพเรือ
- ทางหลวง ถนน ซอย
- +++++ ทางรถไฟ
- ~ แม่น้ำ คลอง ห้วย
- อ่างเก็บน้ำ เขื่อนกั้นน้ำ

1. เขตสีชมพู
2. เขตสีม่วง
3. เขตสีขาวยอมรอบและเส้นเขตสีม่วง
4. เขตสีเขียว
5. เขตสีเขียวมีรอบและเส้นเขตสีน้ำตาล
6. เขตสีขาวยอมรอบและเส้นเขตสีเขียว
7. เขตสีฟ้า
8. เขตสีเขียวอ่อน
9. เขตสีเขียวอ่อนและเส้นเขตสีขาว

- ที่ดินประเภทชุมชน
- ที่ดินประเภทอุตสาหกรรมและคลังสินค้า
- ที่ดินประเภทอุตสาหกรรมทั่วไปที่ไม่เป็นมลพิษต่อชุมชนหรือสิ่งแวดล้อมและคลังสินค้า
- ที่ดินประเภทชนบทและเกษตรกรรม
- ที่ดินประเภทปศุสัตว์ที่ดินเพื่อเกษตรกรรม
- ที่ดินประเภทอนุรักษ์ชนบทและเกษตรกรรม
- ที่ดินประเภทที่ไว้ใช้เพื่อการรักษาคุณภาพสิ่งแวดล้อมและการประมง
- ที่ดินประเภทที่ไว้ใช้เพื่อันทนาการและการรักษาคุณภาพสิ่งแวดล้อม
- ที่ดินประเภทอนุรักษ์ป่าไม้

(Signature)

(นายอนุช ติงคนานุกุลชัย)
ผู้อำนวยการสำนักผังประเทศและผังภาค

(Signature)

(นายสมชาย ชูรินทร์)
อธิบดีกรมโยธาธิการและผังเมือง